

De Carpentierstraat 16 's-Gravenhage

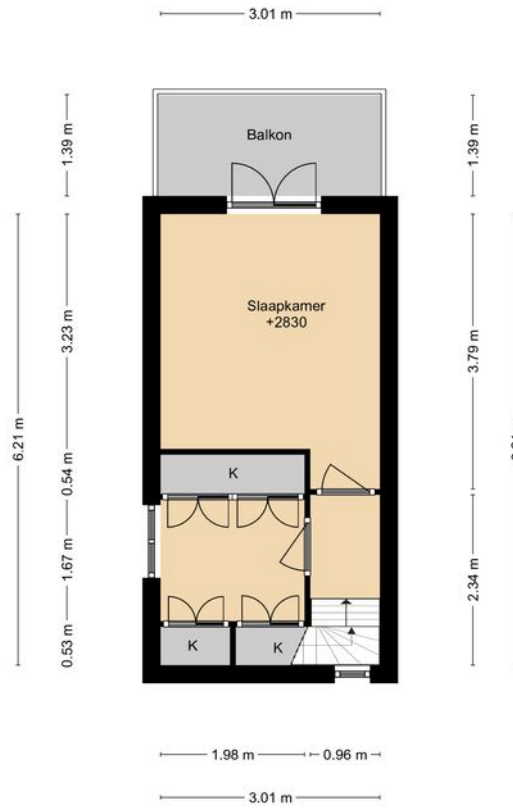


Röttgering
Makelaars

Altijd meer dan je verwacht!



DE CARPENTIERSTRAAT 16 1E VERDIEPING



DEZE PLATTEGRONDEN ZIJN MET DE GROOTSTE ZORG
SAMENGESTELD EN DIENEN TER INDICATIE.
ER KUNNEN GEEN RECHTEN AAN WORDEN ONTLEEND.
© WWW.DROOMHUIS360.NL

DE CARPENTIERSTRAAT 16
BEGANE GROND



DEZE PLATTEGRONDEN ZIJN MET DE GROOTSTE ZORG
SAMENGESTELD EN DIENEN TER INDICATIE.
ER KUNNEN GEEN RECHTEN AAN WORDEN ONTLEEND.
© WWW.DROOMHUIS360.NL

DE CARPENTIERSTRAAT 16
SITUATIE



DEZE PLATTEGRONDEN ZIJN MET DE GROOTSTE ZORG
SAMENGESTELD EN DIENEN TER INDICATIE.
ER KUNNEN GEEN RECHTEN AAN WORDEN ONTLEEND.
© WWW.DROOMHUIS360.NL

Stijlvolle en goed onderhouden 6 kamer parterrewoning (4 slaapkamers) met dubbele achterbouw, diepe tuin van ca. 14m diep en houten schuur!

Uitstekende ligging in het Bezuidenhout in een zijstraat van de gezellige Theresia (winkel) straat. Ideaal gelegen ten opzichte van openbaar vervoer. Het Centraal Station is op loopafstand. Ook de uitvalswegen, het stadscentrum en diverse parken zijn vlakbij en het Haagse Bos ligt op 50m afstand.

Indeling:

Entree. Ruime hal met bergkast, meterkast. modern toilet met fontein. French doors naar de schitterende en riante woon-/eetkamer met de originele ornamenten en sfeervolle open haard (niet gebruikt door huidige eigenaar) en half open keuken. Moderne half open keuken voorzien van een hardstenen werkblad en voorzien van diverse apparatuur o.a. RVS 5-pits gasfornuis (M-systems), afzuigkap, koel-/vriescombinatie, magnetron en vaatwasser. Openslaande deuren naar de riante tuin op het noordoosten (met de zon in de ochtend tot ca. 18u gedurende de zomer) voorzien van een ruime houtenberging.

Verder op de begane grond nog een ruime, luxe badkamer met ligbad, inloopdouche, dubbele wastafel, handdoekradiator en tweede toilet. Vanuit de hal zijn er twee slaapkamers bereikbaar op de begane grond en is er toegang tot de tuin. Via de trap naar de eerste etage zijn nog eens twee slaapkamers bereikbaar en een heerlijk balkon.

Algemeen:

Woonoppervlakte 122m²

Inhoud 430m³

Bouwjaar 1900

Uitgebreide en vernieuwde elektrische installatie

Energielabel: D

CV combiketel Remeha Avanta 28C (2013)

Kruipruimte voorzien van isolatiechips

Notariskeuze aan koper voorbehouden, doch binnen het werkgebied Haaglanden

Actieve vereniging van eigenaren € 65,= per maand

Ouderdoms-/asbestclausule van toepassing

Eigen grond

Oplevering in overleg

Bent u enthousiast?

Sluit deze woning niet aan op uw woonwensen? Maak gerust eens een afspraak om samen met ons uw wensen in kaart te brengen. Graag begeleiding we u in de zoektocht naar dé geschikte woning. U kunt ons bereiken op tel 070 324 55 66 of mailen op info@rottgering.nl of loop een keertje bij ons binnen op de Breitnerlaan 285 te Den Haag. Meer info vind u op www.rottgering.nl.

Deze informatie is geheel vrijblijvend, uitsluitend voor geadresseerde bestemd en niet bedoeld als aanbod. Ten aanzien van de juistheid van de vermelde informatie kan door Röttgering Makelaars B.V. geen aansprakelijkheid worden aanvaard, noch kan aan de vermelde informatie enig recht worden ontleend. Deze brochure is door ons kantoor met de meeste zorg samengesteld aan de hand van de door de verkoper aan ons ter hand gestelde gegevens en tekeningen. Derhalve kunnen wij geen garanties verstrekken, noch kunnen wij op enigerlei wijze eventuele aansprakelijkheid voor deze gegevens aanvaarden.



**Röttgering
Makelaars**